

MASTERS Y POSTGRADOS  
Dirección general y liderazgo

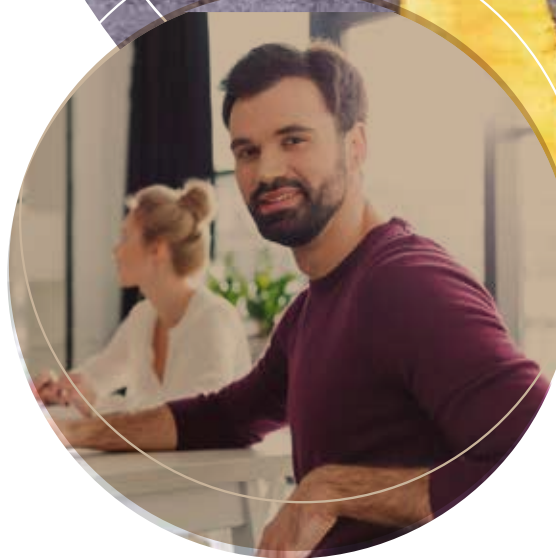
# Postgrado en Transformación Sostenible

Con la colaboración de



COLLABWITH

Este programa prepara a los profesionales para afrontar los retos de transformación sostenible con una formación innovadora y necesaria para el futuro.





**Julia Wolny**

PhD, Directora del Postgrado en Transformación Sostenible

## Factores Clave

Encuentra herramientas estratégicas y competencias para transformar el modelo de negocio de una manera orientada al futuro sostenible

Influye o lidera un proyecto hacia una orientación comercial sostenible y adaptada al futuro

Benefíciate de enfoque sectorial que forma parte del programa y entiende las oportunidades para tu proyecto

Obtén una prueba significativa de tu competencia y comprensión sobre la transformación empresarial sostenible al adquirir el certificado final

## Carta de presentación de la directora del programa

El Postgrado en Transformación Sostenible es un programa ideado para profesionales que entienden su sector y desean implicarse en implementar cambios hacia la sostenibilidad, dentro de su organización o fuera de ella. Este curso aborda el tema de la sostenibilidad como un elemento transversal detrás de varias decisiones organizacionales. El programa además trabaja la aplicación de marcos conceptuales y herramientas que faciliten la integración de la sostenibilidad en los procesos de negocio claves.

El propósito del Postgrado en Transformación Sostenible es formar talento (1) que está familiarizado con los retos de Desarrollo Sostenible a los que la empresa se tiene que enfrentar, (2) que es capaz de identificar las oportunidades que puede otorgarles un enfoque a la sostenibilidad para la empresa, y (3) que entiende cómo aplicar las diferentes herramientas y cómo medir el impacto de sus acciones - tanto en corporaciones como en empresas de nueva creación y organizaciones del tercer sector.

## Nuestros partners



**Ashoka** es la organización que identifica, conecta y acompaña a los líderes de la innovación social. EADA tiene un acuerdo de colaboración con Ashoka que beneficiara los participantes en siguientes maneras:

- EADA ofrecerá la posibilidad de que participantes desarrollen durante el programa proyectos finales para Ashoka y/o sus *fellows*, con el propósito de resolver retos reales y aportar soluciones.
- Ashoka ofrecerá la posibilidad de organizar visitas a las instalaciones de las empresas sociales de su red y conocer proyectos para los participantes del postgrado de EADA.



Fundada en 2007, **B Lab** es la fundación que sirve al movimiento global de personas que utilizan la fuerza de los negocios para generar un impacto positivo. La visión de B Lab a nivel global es la de liderar un CAMBIO SISTÉMICO para construir un modelo económico equitativo, inclusivo, sostenible y regenerativo para todas las personas y el planeta. En España, la fundación B Lab Spain es la organización que promueve el movimiento **B Corp** y una economía de triple impacto.

Durante el Postgrado en Transformación Sostenible, B Lab Spain proporcionará contenido sobre marcos de actuación y herramientas de medición, gestión y mejora de impacto social y ambiental, incluso la Certificación de Empresas B Corp.

**COLLABWITH** **Collabwith** es una plataforma para estructurar la colaboración para la innovación. Es una herramienta para conectar académicos-startups-organizaciones.

Tiene más de 1000 miembros suscritos de universidades europeas, académicos, startups y corporaciones interesadas en la innovación, la investigación y la colaboración.

- Collabwith facilitará el acceso a los líderes de la industria y las nuevas empresas que provienen de diferentes industrias y países para satisfacer las necesidades y la estrategia del programa.
- EADA facilitará la aplicación y las pruebas continuas de su herramienta Collaboration Canvas.
- Collabwith colaborará en el Bloque Sectorial 3 sobre colaboraciones para un futuro sostenible.

# EADA, el acelerador de tu carrera

## Reconocidos en todo el mundo

### Acreditaciones y rankings

EADA Business School cuenta con la doble acreditación EQUIS y AMBA. De las más de 12.000 escuelas de negocios que hay en el mundo sólo 172 disponen de estas dos exclusivas y prestigiosas acreditaciones (únicamente cuatro en España).



Financial Times confecciona el **ranking** de mayor reconocimiento en el mercado. Estas son las últimas posiciones de EADA Business School en los **rankings** y **ratings**:



**POSITIVE IMPACT RATING** FOR BUSINESS SCHOOLS otorgado por *The Positive Impact Rating Association*

- EADA está entre las 24 Mejores Escuelas de Negocios para el mundo
- Nivel 4: Transforming Schools (de los 5 niveles existentes)

### Titulación

Los participantes que hayan superado la totalidad del programa, según los requisitos académicos establecidos obtendrán el **Diploma de Postgrado en Transformación Sostenible**.

### Asociaciones internacionales

#### EADA es miembro de la AACSB



EADA es miembro de la AACSB International–The Association to Advance Collegiate Schools of Business.

EADA forma parte como socio y miembro del Comité Ejecutivo de la Red Española del Pacto Mundial de Naciones Unidas la mayor iniciativa voluntaria del mundo en responsabilidad social empresarial. Asimismo, pertenecemos a su iniciativa sectorial PRME (*Principles for Responsible Management Education de las Naciones Unidas*).



## EADA en cifras

### Desde 1957

Pioneros en España de la formación para directivos

**+60%**

de nuestros alumnos proceden de recomendación

**4'59/5**

de valoración media de los programas internacionales de EADA (curso 2018-19)

**+80**

Empresas confían cada año en EADA la formación de sus profesionales (custom programs)

**+100**

Convenios con empresas

**+2.000**

Ofertas laborales anuales

**70**

diferentes nacionalidades cada año

**+30**

Partners académicos internacionales

**Más de 120.000**

EADA Alumni, repartidos por los 5 continentes

**2** Campus presenciales **4.000 m<sup>2</sup>**  
**+ 8.000 m<sup>2</sup> + 14 hectáreas**  
de instalaciones outdoor únicas

**1** Campus virtual

**88%**

Docentes doctorados

**58%**

Docentes internacionales

**+60**

Eventos y actividades anuales para alumni



## Objetivos del programa

Al culminar el postgrado estarás capacitado para:



Aplicar las herramientas y competencias para transformar procesos y modelos de negocio de manera sostenible



Influir o liderar un proyecto a través de una orientación ética



Aplicar marcos de actuación para conseguir impacto positivo en la organización, la comunidad y el medioambiente.



Desarrollar las habilidades necesarias para actuar como consultor interno y externo.



Mejorar tu posición en el mercado laboral y apostar por la diversidad y la inclusividad



Crear oportunidades con fondos "verdes" y programas de emprendimiento social



Beneficiarse de la colaboración con innovadores de ideas afines



Tener una prueba significativa de tu competencia de transformación empresarial al obtener el diploma final



Ser un@ 'changemaker'.

# Una elección fiable

## Estructura del programa

| BLOQUE 1:<br>SENSEMAKING<br>30h  | BLOQUE 2:<br>CHALLENGING<br>30h  | BLOQUE 3:<br>CHANGEMAKING<br>30h   |
|--|--|--|
| <ul style="list-style-type: none"> <li>&gt; Nuevo Paradigma Empresarial (9h)</li> <li>&gt; Cadenas de Suministro: De sostenibilidad a circularidad (9h)</li> <li>&gt; Diversidad para la Innovación: <i>Balanced Economy Actions</i> (9h)</li> </ul> | <ul style="list-style-type: none"> <li>&gt; Influencia, Poder y Cambio (9h)</li> <li>&gt; Marcas con Propósito y Comunicación Responsable (9h)</li> <li>&gt; Liderazgo Ético (9h)</li> </ul> | <ul style="list-style-type: none"> <li>&gt; Emprendimiento Sostenible e Innovación Social (9h)</li> <li>&gt; Marcos de Actuación y Medición de Impacto (9h)</li> <li>&gt; <i>Impact Investing</i> y Finanzas (9h)</li> </ul> |
| ENFOQUE SECTORIAL (3h)<br>Recursos e Informes.   | ENFOQUE SECTORIAL (3h)<br>Visitas de / a empresas.   | ENFOQUE SECTORIAL (3h)<br>Fondos, Socios y Colaboradores   |
| <b>PROJECT TUTORIALS</b>   | <b>PROJECT TUTORIALS</b>   | <b>PROJECT TUTORIALS</b>   |

### BLOQUE 1: SENSEMAKING

Alude al proceso por el cual una persona da sentido al mundo que percibe. Para empezar la transformación hay que concienciarse de los retos y oportunidades presentes y emergentes.

#### MÓDULOS

1. Nuevo Paradigma Empresarial
2. Cadenas de Suministro: De sostenibilidad a circularidad
3. Diversidad para Innovación: *Balanced Economy Actions*

#### Enfoque Sectorial

Recursos e Informes.

#### Ejemplos de conceptos

*Systems Thinking*

*Stakeholder Analysis*

*Circular Economy*

### BLOQUE 2: CHALLENGING

Se trata de conocer las herramientas para desafiar el *status quo*, motivar y colaborar con *stakeholders*, dentro y fuera de la organización y promover el cambio hacia la sostenibilidad.

#### MÓDULOS

1. Influencia, Poder y Cambio
2. Marcas con Propósito y Comunicación Responsable
3. Liderazgo Ético

#### Enfoque Sectorial

Visitas de / a empresas.

#### Ejemplos de conceptos

*Inclusive Leadership*

*Value Co-creation*

## BLOQUE 3: CHANGEMAKING

Se refiere a acciones con impacto real y positivo en la organización, la comunidad y el medio ambiente. Marcos de actuación que ayudan a canalizar la energía y fondos de manera responsable.

### MÓDULOS

1. Emprendimiento Sostenible e Innovación Social
2. Marcos de Actuación y Medición de Impacto
3. *Impact Investing* y Finanzas

### Enfoque Sectorial

Fondos, Socios y Colaboradores

### Ejemplos de conceptos

Sustainable  
Finance

Regulatory  
Frameworks

Impact  
Measurement

Cada bloque culminará con la realización de una parte del proyecto final relacionado con una industria relevante para el participante. Todos los proyectos serán prácticos y aplicados.

## Profesorado

El programa cuenta con dos perfiles de profesores: por un lado, los especialistas y profesionales en activo con amplia experiencia profesional en el área en que imparten clase, procedentes del ámbito de la consultoría, la empresa o la dirección. Y por otro lado, profesores a los que llamamos *full-time*, los cuales aportan investigación y retroalimentan el programa con el *know how* y el *state of the art* que les proporcionan las empresas con los programas *in-company*.

### Directora

**Julia Wolny**, PhD, Directora del Postgrado en Transformación Sostenible. Profesora de "Marcas con Propósito y Comunicación Responsable", EADA. La Dra. Julia Wolny es académica y profesional de Innovación Digital y Diseño de Experiencia Responsable. Actualmente es profesora en EADA Business School, anteriormente en Goldsmiths University London, Southampton University, University of the Arts Londres. Con un doctorado en "Estrategias de *mass customization*" (Universidad de Salford, Reino Unido) e implicada en la industria del diseño y la moda en Londres, tiene una visión ecosistémica de la innovación y sostenibilidad. Al dividir su carrera profesional entre la industria y la academia, Julia tuvo la oportunidad de trabajar en proyectos responsables con grandes marcas, por ejemplo Harrods y La Prairie, y en diferentes partes del mundo - Reino Unido, Dubai, Sri Lanka, Suiza. Es la fundadora de New Way Smart Things, un laboratorio de pensamiento y acción para innovadores responsables en los sectores creativos, culturales y tecnológicos.

### Profesores:

- › **Josep Maria Coll**, PhD - Profesor de "Nuevo Paradigma Empresarial", EADA
- › **Desiree Knoppen**, PhD - Profesora de "Cadenas de Suministro: De sostenibilidad a circularidad", EADA
- › **Jara Pascual** - Profesora de "Diversidad para Innovación: *Balanced Economy Actions*", CEO y Fundadora de Collabwith
- › **Aline Masuda**, PhD - Profesora de "Influencia, Poder y Cambio", EADA
- › **Ferran Velasco**, PhD - Profesor de "Liderazgo Ético", EADA
- › **Federica Massa Saluzzo**, PhD - Profesora de "Emprendimiento Sostenible e Innovación Social", EADA



## Información básica del programa



Idiomas  
Español



Duración  
6 meses



Formato  
Tiempo Parcial.  
100 horas presenciales.  
Dos tardes por semana  
(2 x 3h)



## Perfil del participante

Edad Media

**28-32** años

Años de experiencia

**+5** años

Riguroso proceso de admisión

### EJEMPLOS DE SALIDAS PROFESIONALES:



#### SECTOR PRIVADO

Empresas privadas que buscan crear o expandir sus estrategias de sostenibilidad para fomentar un impacto social positivo y brindar beneficios para el talento.



#### CONSULTORÍA

Empresas consultoras tradicionales y especializadas con experiencia única en la planificación e implementación de estrategias a medida para hacer que las empresas sean más sostenibles económica, ambiental y socialmente.



#### ONG Y ORGANIZACIONES SOCIALES

Organizaciones sin ánimo de lucro (fundaciones, ONG y empresas sociales) con visión de futuro sostenible y compromiso de promover este objetivo en todas las áreas y grupos de interés.



#### SECTOR PÚBLICO

Departamentos gubernamentales dedicados a reforzar el papel de la sostenibilidad y la innovación en agencias internacionales de promoción de inversiones y desarrollo, ciudades inteligentes e iniciativas ambientales.

# Una experiencia rentable

## Metodología del programa

A través de la metodología *learning by doing* aprenderás desde la práctica, mediante el análisis de casos de empresa, la resolución de incidentes críticos y simulaciones. El trabajo colaborativo y el debate son recursos clave para reforzar la autoconfianza, aceptar las diferencias y proponer una reflexión en profundidad para ayudar en el diagnóstico de gestión y la toma de decisiones empresariales.

## EADA Careers, construyendo juntos el futuro

- **Más de 120.000 EADA Alumni, de 87 países, repartidos por los 5 continentes**
- **Bolsa de empleo** +2.000 de ofertas de empleo
- **Empresas** +500 empresas que han reclutado en EADA este año.
- **Talleres de orientación profesional (Talleres 2Grow)** Talleres formativos que te ayudarán a definir tu estrategia para buscar empleo, confeccionar un currículum diferenciador o preparar tu entrevista de trabajo.
- **Convenios** con empresas +100 convenios anuales.

## EADA Alumni, tu red exclusiva de contactos empresariales

- **EADAX:** Con un descuento elevado para socios de Alumni, estos programas de corto formato ofrecen una constante actualización en competencias, habilidades y conocimientos necesarios para afrontar los retos de negocio que presentan los escenarios actuales.
- **Sesiones networking y Eventos:** Puedes disfrutar de varias sesiones y talleres relacionados con tu formación continua '*Lifelong*' donde podrás fomentar tus habilidades de *networking*.
- **Clubs Alumni:** EADA Alumni cuenta con distintos clubs profesionales donde se promueven el desarrollo profesional, el debate y networking entre los Alumni y empresas.
- **Alumni Mentorship:** Participantes pueden contactar con Alumni en la plataforma Mentorship para pedirles consejos profesionales. Si eres Alumni, puedes apoyar a otros miembros y compartir tus conocimientos.
- **Ventajas comunidad Alumni:** Alrededor del campus EADA Barcelona City Centre puedes disfrutar de un multitud de beneficios económicos, en adición a los otros beneficios por ser socio.
- **Knowledge & Information Centre:** El hecho de ser Alumni te da acceso a todos los recursos de información del KIC.



## Te ayudamos a diseñar tu futuro

# 1



### Asesoramiento personalizado

Más que una entrevista informativa te ofrecemos un asesoramiento potenciador de tu carrera profesional.

- › Nos interesa conocer tu trayectoria profesional, tus retos e inquietudes.
- › A partir de aquí podremos ofrecerte información sobre las alternativas formativas que mejor potencian tu perfil profesional.
- › Te asesoraremos en las competencias que necesitas desarrollar para alcanzar tus metas a corto y medio plazo.
- › Consensuaremos contigo el programa más idóneo.

# 2



### Proceso de Admisión

Garantizamos un perfil ejecutivo del grupo con experiencia profesional.

- › Puedes iniciar el proceso de admisión con la presentación online de tu Solicitud de Admisión que se encuentra en **www.eada.edu**.
- › Una vez recibida tu solicitud, te invitamos a mantener una entrevista con el Director del Programa quien te presentará el programa, su metodología, enfoque, contenidos, objetivos a conseguir y competencias a desarrollar. Producto de esta reunión te ayudaremos a tomar la mejor decisión.
- › Tras esta entrevista, EADA te comunicará la admisión al programa.

# 3



### Matriculación

**Inversión rentable y financiación a medida.**

- › La matrícula se realiza cumplimentando el Boletín de Inscripción y abonando el 10% del importe total del programa en concepto de reserva de plaza.
- › Una vez formalizada la matrícula, el candidato/a pasa a ser socio de EADA Alumni y a poder disfrutar de sus beneficios: posibilidad de realizar un EADAX, utilizar los servicios de Career Advisor, etc...
- › El importe restante se puede fragmentar en asequibles mensualidades sin intereses durante la realización del programa.
- › EADA dispone, por otra parte, de acuerdos preferentes con entidades financieras con objeto de facilitarte el acceso a la financiación necesaria para desarrollar el programa.

Aragó, 204  
08011 Barcelona  
T. +34 934 520 844  
info@eada.edu  
**www.eada.edu**

**eada**<sup>®</sup>  
business school  
barcelona



EADABS



@EADABusiness



EADABusinessSchool



linkedin.com/company/eada



blogs.eada.edu



eadabarcelona



Con el uso de este tipo de papel, EADA promueve el manejo ambientalmente apropiado, socialmente beneficioso y económicamente viable de los bosques del mundo.

EADA perseguirá civil y penalmente a quienes, con la finalidad de obtener un beneficio económico, plagien el presente programa o el diseño de los materiales de comunicación utilizados por EADA para su difusión.